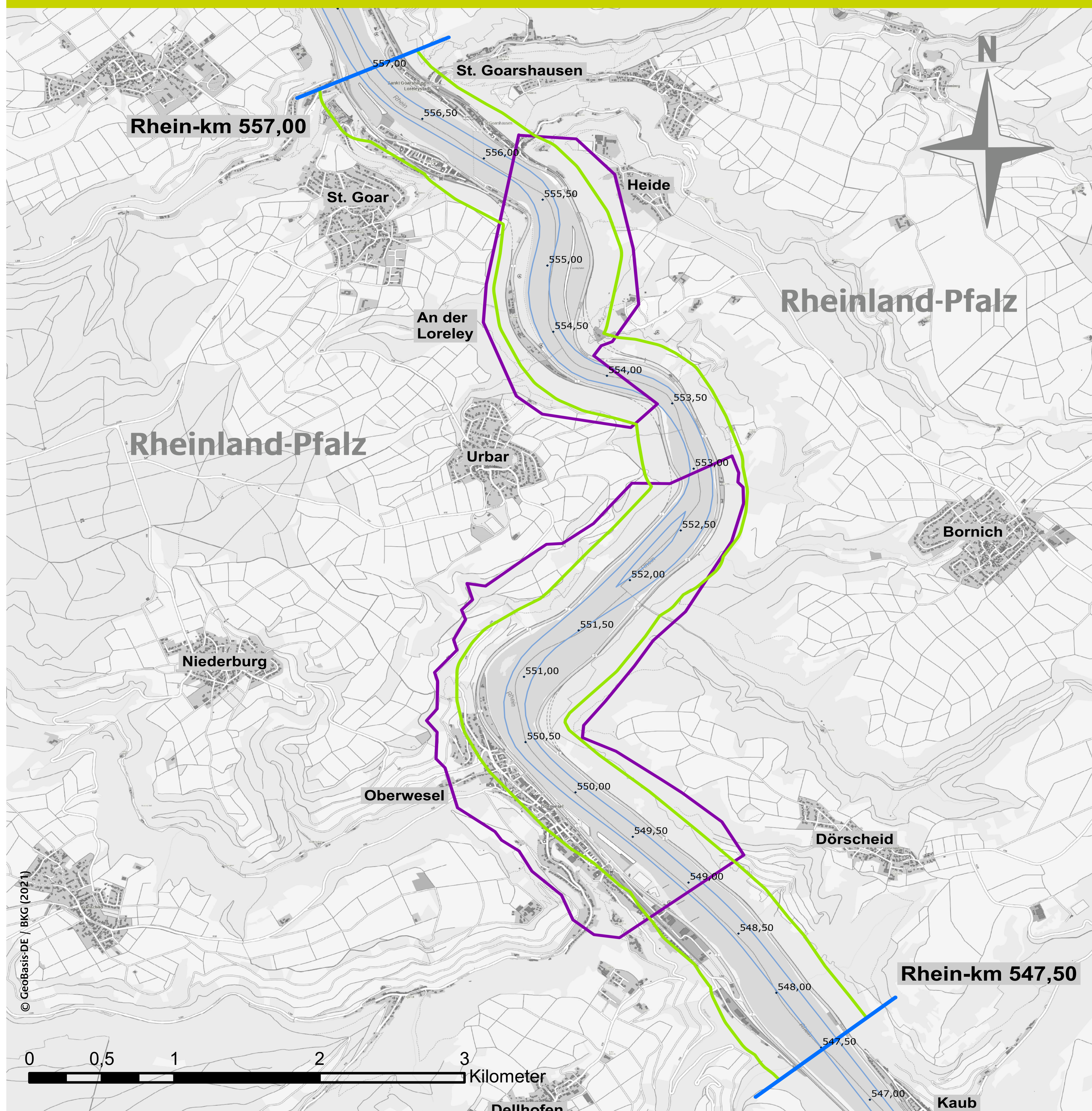


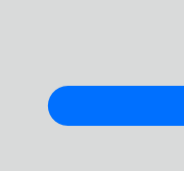
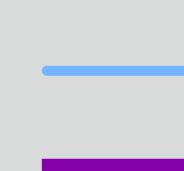


# Abladeoptimierung der Fahrrinnen am Mittelrhein

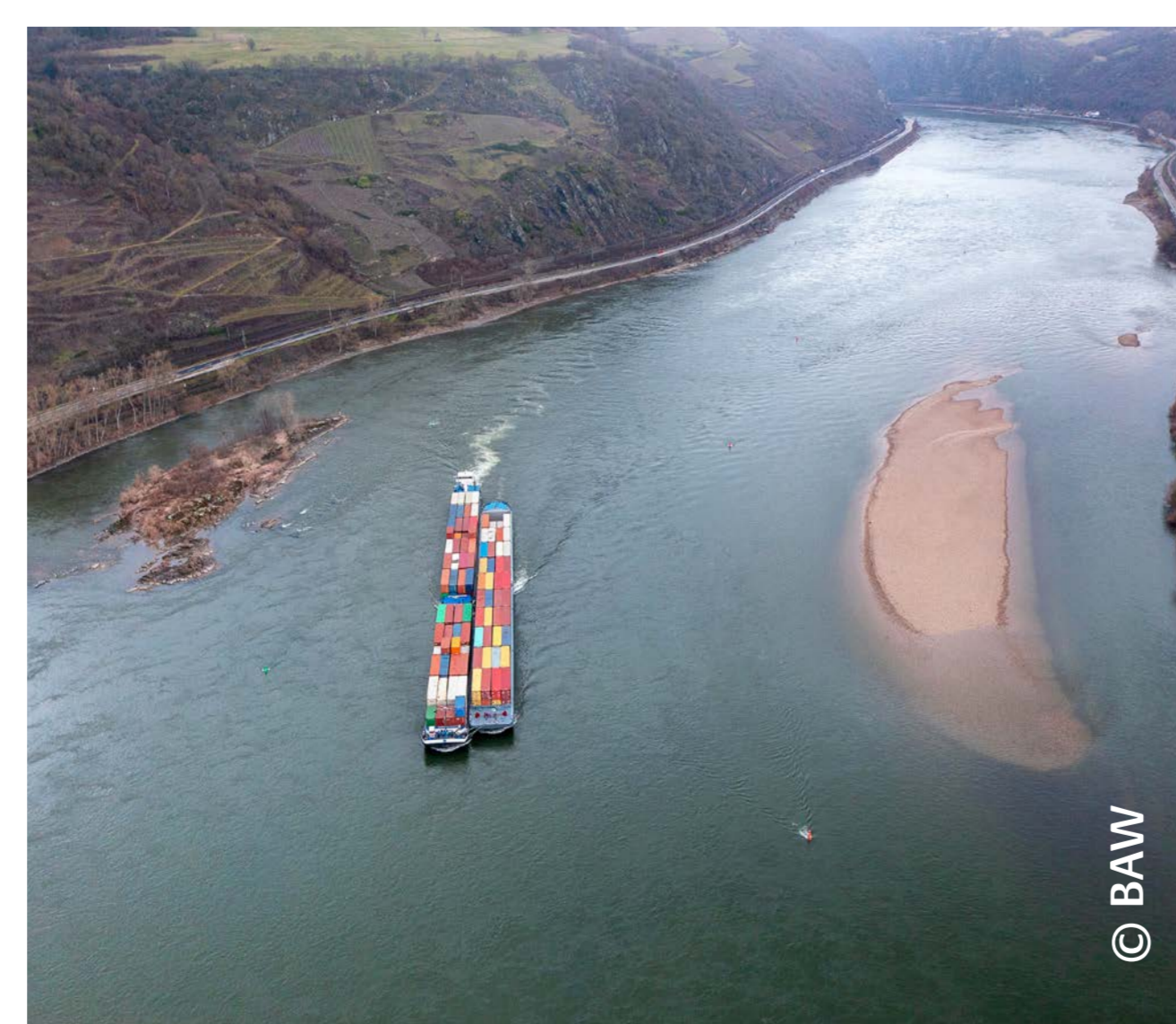
## Naturschutzfachliche Untersuchungen im Teilabschnitt 3

### Übersicht UVP-Gebiet und Teiluntersuchungsgebiete



### Legende

-  Projektgrenze, Teilabschnitt 3
-  Fahrrinnenbegrenzungslinie
-  Landschaftsbilduntersuchungsgebiete
-  UVP-/ FFH-Untersuchungsgebiet



Jungferngrund



Jungferngrund und Geisenrücken

### Untersuchungsumfang

#### Flora

- Darstellung der potenziell natürlichen Vegetation
- Habitatstrukturkartierung
- Terrestrische Biotoptypenkartierung (nach BfG 2018)
- Biotoptypenkartierung Gewässerbereiche (nach BfG 2018)
- Pflanzensoziologische Vegetationsaufnahme (nach Braun-Blanquet)

### Untersuchungsumfang

#### Fauna

- Avifauna
  - Brutvögel (Revierkartierung)
  - Greif- und Großvögel (Horst- und Nestersuche)
  - Zug- und Rastvögel, Nahrungsgäste (Raumnutzungsbeobachtung)
- Fledermäuse (Detektorbegehung)
- Fische und Rundmäuler (Elektrobleifischung, Punktsammelmethode)
- Amphibien (Abhören)
- Reptilien (Sichtbeobachtung)
- Libellen
  - Larven (zusammen mit Makrozoobenthos)
  - Exuvien (Absuchen)
  - Imagines (Sichtbeobachtung)
- Schmetterlinge (Transektmethode, Lichtfallen)
- Laufkäfer und Spinnen (Handfänge, Bodenfallen)
- Makrozoobenthos (Bodenproben)

### Untersuchungsumfang

#### Landschaft

- Landschaftsbildbewertung (verbal-argumentative Analyse)
- Visualisierung von Bauwerken