



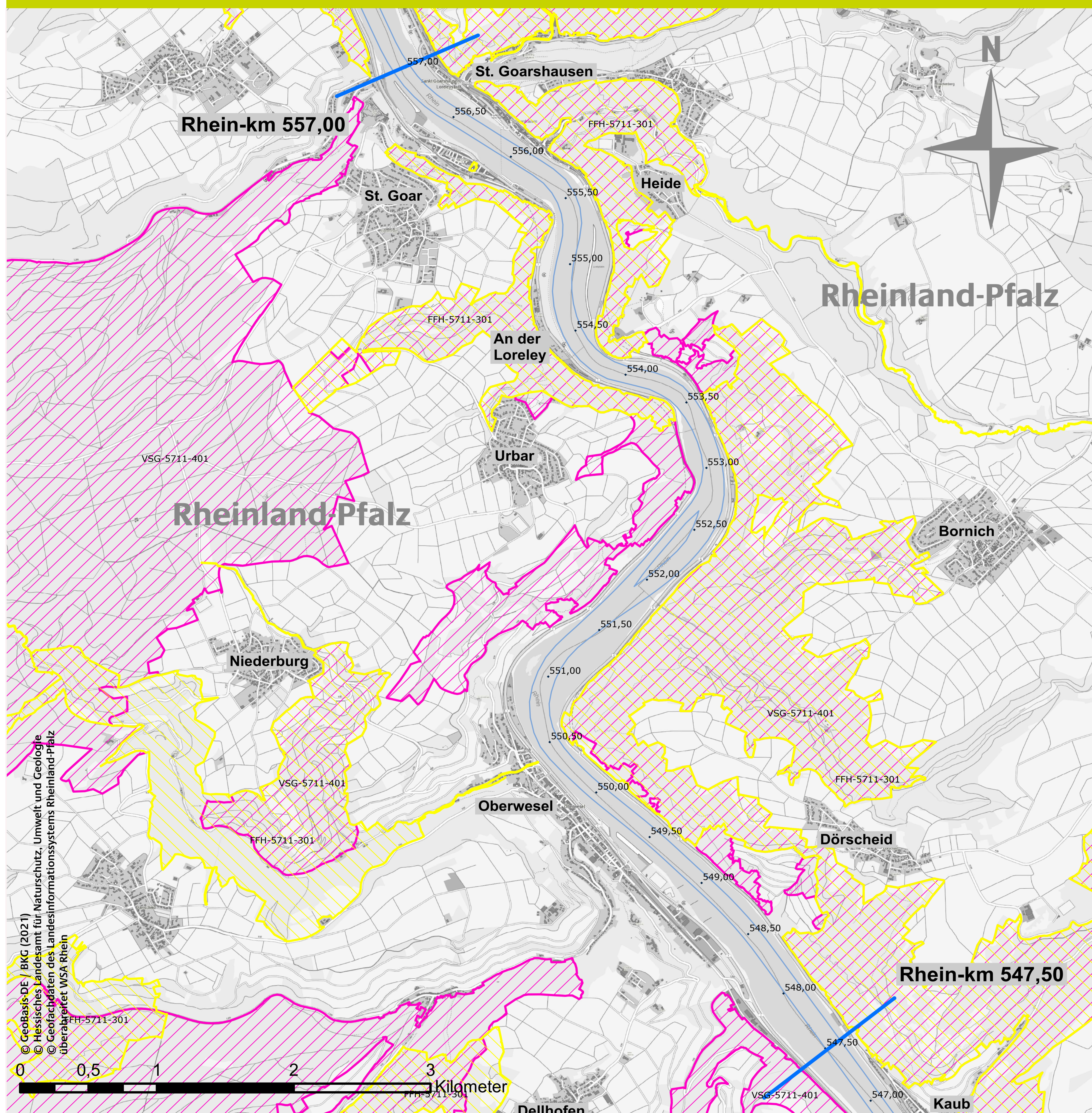
WSV.de

Wasserstraßen- und
Schifffahrtsverwaltung
des Bundes

Abladeoptimierung der Fahrrinnen am Mittelrhein

Natura 2000-Gebiete im Teilabschnitt 3

Übersicht Natura 2000-Gebiete



- Legende**
- Projektgrenze, Teilabschnitt 3
 - Fahrrinnenbegrenzungslinie
 - ▨ Vogelschutzgebiete
 - ▨ FFH-Gebiete

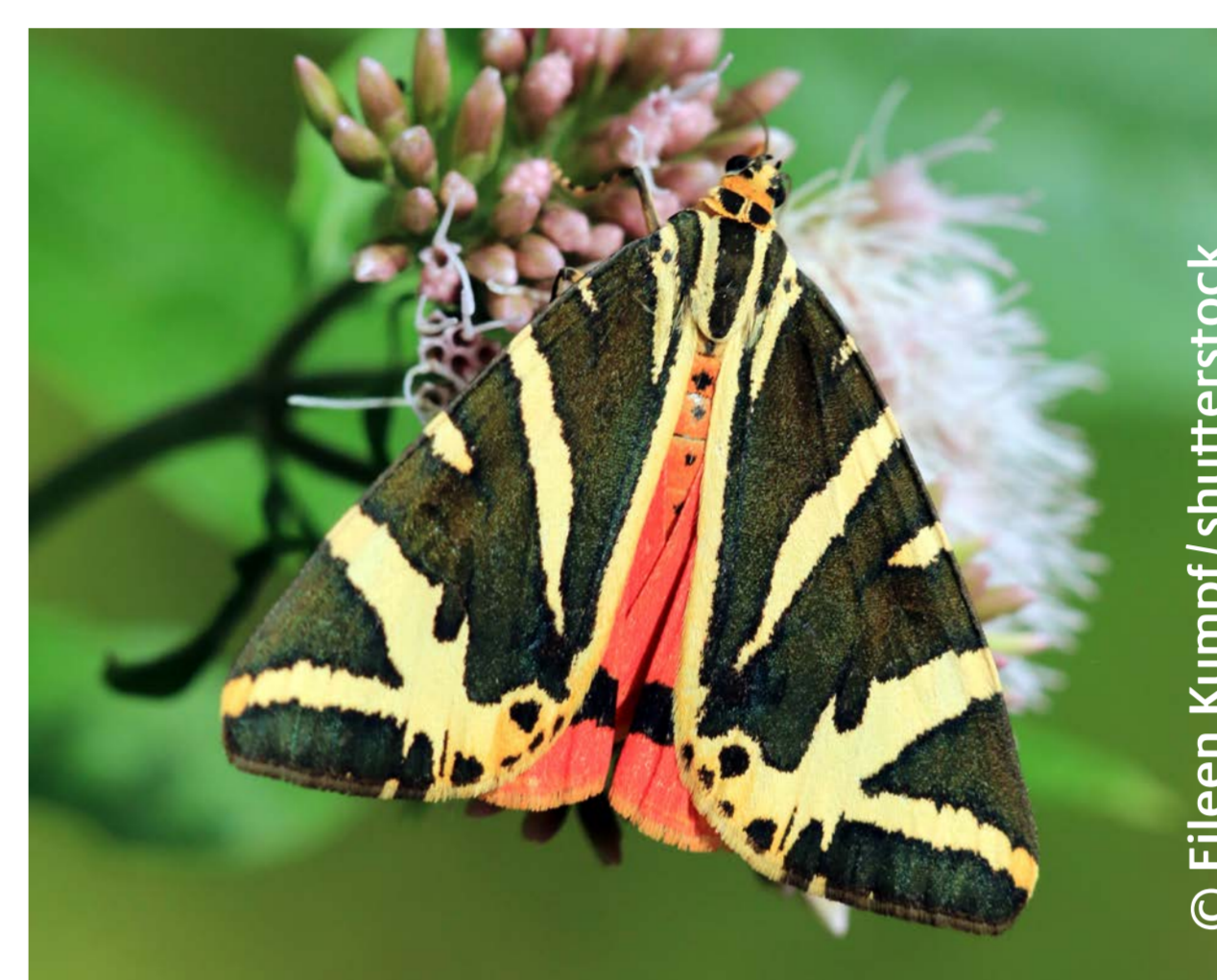


Geisenrücken und Jungferngrund



Jungferngrund

Angrenzende FFH-Gebiete auf den Hängen

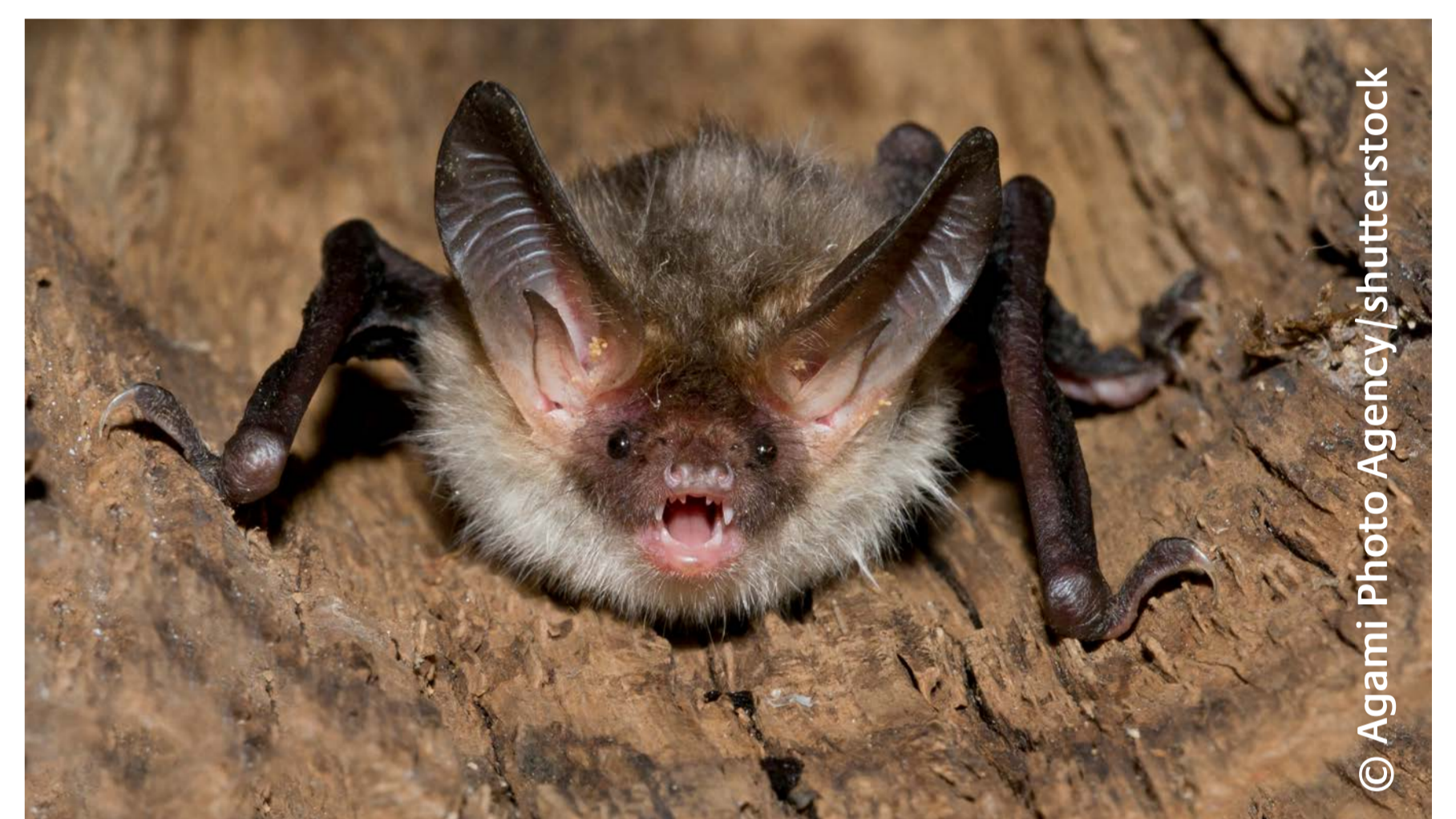


Spanische Flagge

■ Rheinhänge zwischen
Lahnstein und Kaub
(FFH-5711-301)

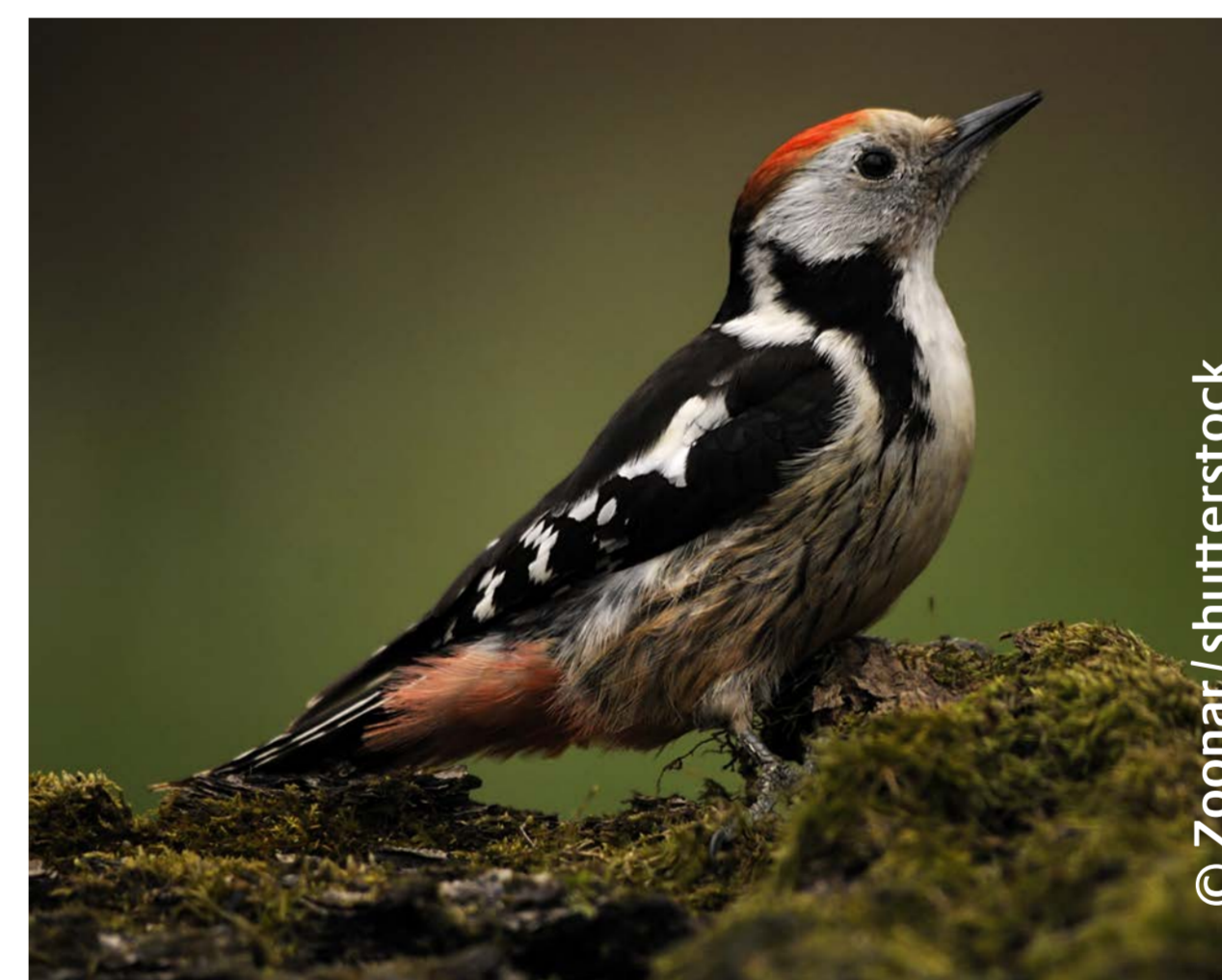


Groppe



Bechsteinfledermaus

Angrenzende Vogelschutzgebiete auf den Hängen



Mittelspecht

■ Mittelrheintal
(VSG-5711-401)



Wanderfalke



Rotmilan



Schutzhafen Loreley