



WSV.de

Wasserstraßen- und
Schifffahrtsverwaltung
des Bundes

Abladeoptimierung der Fahrrinnen am Mittelrhein

Akteure



Schifffahrt

Güter-, Fahrgast-, Freizeitschifffahrt
und Fähren

Natur- und Umweltschutz

Behörden, Verbände, Vereine, etc.

Wirtschaft

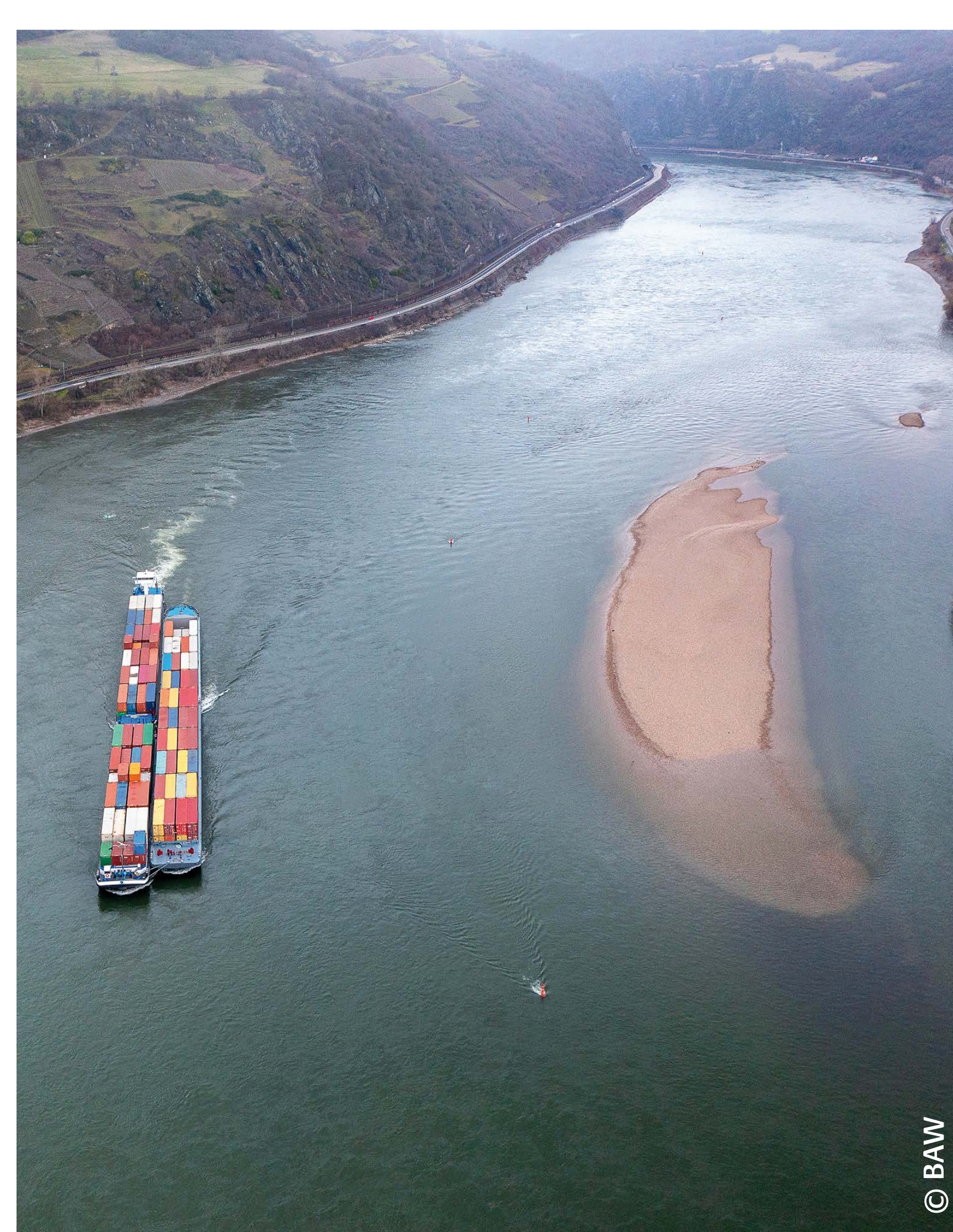
Industrie, Verlager, Gewerbe, etc.

Wasserwirtschaft

Behörden, Hochwasserschutz,
Fischerei, etc.

Anwohner- & Nutzerinteressen

Welterbe Oberes Mittelrheintal,
Denkmalpflegerische Belange und
Öffentlichkeit



BMVI – Bundesministerium für
Verkehr und digitale Infrastruktur

GDWS – Generaldirektion
Wasserstraßen und Schifffahrt

BAW – Bundesanstalt für Wasserbau

BfG – Bundesanstalt für Gewässerkunde

Projektbeirat – Vertreter der Länder Hessen und
Rheinland-Pfalz, jeweils aus den Umwelt- und
Verkehrsministerien, sowie der GDWS und des TdV

Träger des Vorhabens (TdV):
Bundesrepublik Deutschland

Vertreten durch:
Wasserstraßen- und
Schifffahrtsamt Rhein

Frühe Öffentlichkeitsbeteiligung:
Frühling 2021 bis Sommer 2022