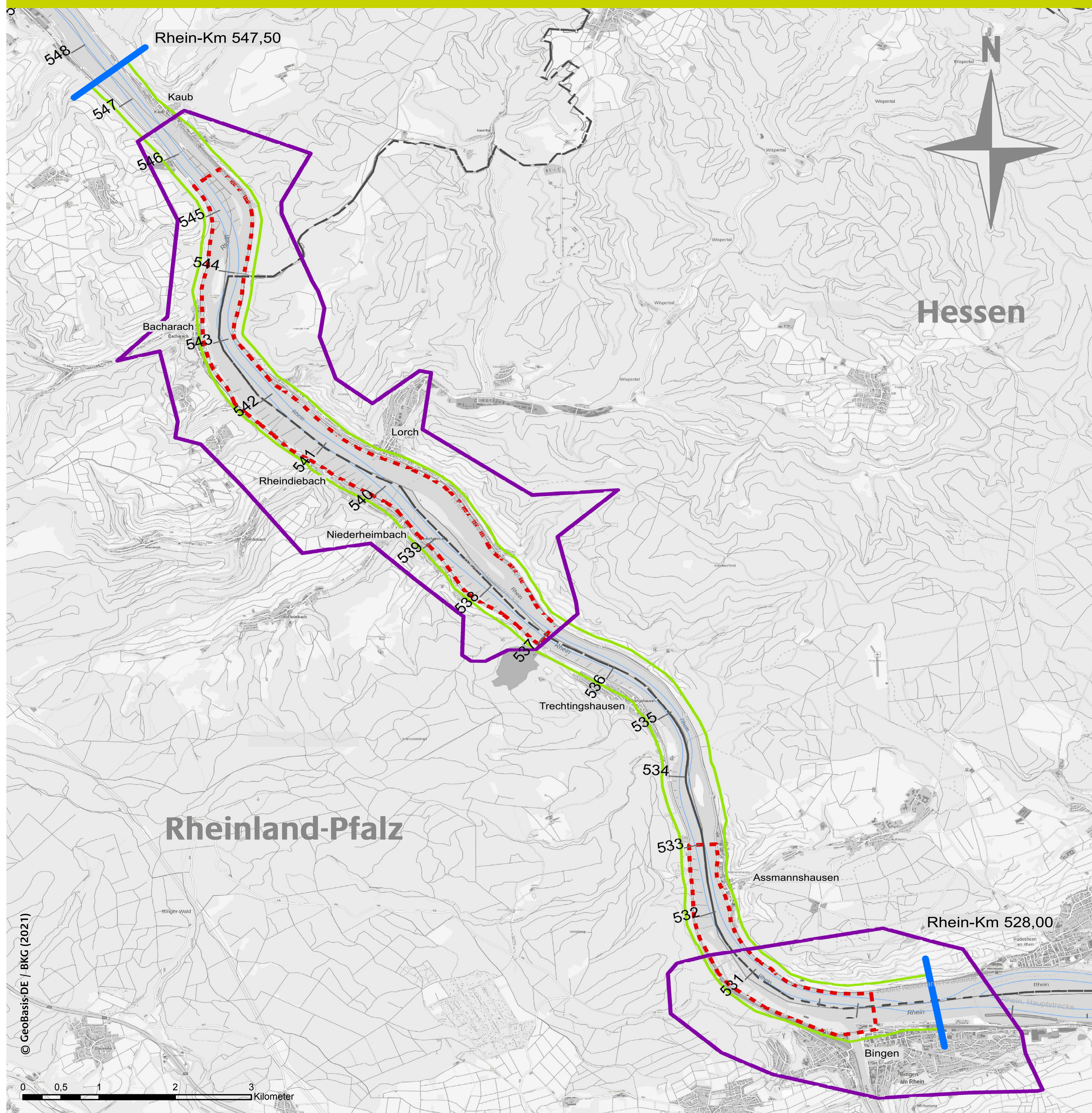


# Abladeoptimierung der Fahrrinnen am Mittelrhein

## Naturschutzfachliche Untersuchungen

### Übersicht UVP-Gebiet und Teiluntersuchungsgebiete



- Legende**
- Landesgrenze
  - Projektgrenze, Teilabschnitt 2
  - Fahrrinnenbegrenzungslinie
  - Landschaftsbilduntersuchungsgebiete
  - UVP-/ FFH-Untersuchungsgebiet
  - Detailuntersuchungsgebiete



Lorcher Werth



Binger Kribben

### Untersuchungsumfang Flora

- Darstellung der potenziell natürlichen Vegetation
- Waldstrukturkartierung
- Terrestrische Biotoptypenkartierung (nach BfG 2018)
- Biotoptypenkartierung Gewässerbereiche (nach BfG 2018)
- Pflanzensoziologische Vegetationsaufnahme (nach Braun-Blanquet)

### Untersuchungsumfang Fauna

- Avifauna
  - Brutvögel (Revierkartierung)
  - Greif- und Großvögel (Horst- und Nestersuche)
  - Zug- und Rastvögel, Nahrungsgäste
  - (Raumnutzungsbeobachtung)
- Biber (Hinweissuche)
- Fledermäuse (Detektorbegehung)
- Fische und Rundmäuler (Elektrofischerei, Punktsammelverfahren)
- Amphibien (Abhören)
- Reptilien (Sichtbeobachtung)
- Libellen
  - Larven (zusammen mit Makrozoobenthos)
  - Exuvien (Absuchen)
  - Imagines (Sichtbeobachtung)
- Schmetterlinge (Transektmethode, Lichtfallen)
- Laufkäfer und Flussuferwolfsspinnne (Handfänge, Bodenfallen)
- Tot- und altholzbewohnende Käfer (Absuchen, Lichtfallen)
- Pflanzenfressende Insekten (Abklopfen, Kescherfänge)
- Makrozoobenthos (Bodenproben)

### Untersuchungsumfang Landschaft

- Landschaftsbildbewertung (verbal-argumentative Analyse)